

報道関係者各位

2023年7月26日
太陽企画株式会社

3次元モデルを利用したデジタルコンテンツ 「ゆびさきでめぐる世界遺産－ぐるぐる国立西洋美術館－」が公開！ 日本で唯一のル・コルビュジェ建築「国立西洋美術館」を裸眼で3D立体視！

総合映像プロダクション 太陽企画株式会社（本社：東京都港区、代表取締役：岩井健二）が株式会社エリジオン（本社：静岡県浜松市、代表取締役社長：矢野 裕司）と共同で制作したデジタルコンテンツ「ゆびさきでめぐる世界遺産－ぐるぐる国立西洋美術館－」が、国立西洋美術館にて2023年9月3日（日）まで公開中です。本コンテンツは、ソニー株式会社（以下、ソニー）の空間再現ディスプレイ『ELF-SR2』（以下、空間再現ディスプレイ）およびスマートフォンを用いた観賞用の2種類あり、どちらも世界遺産である【国立西洋美術館 本館】の普段は入ることができないところまで、ゆびさきでぐるぐるめぐるデジタル建築ツアーを楽しめます。



東京・上野の【国立西洋美術館 本館】は、20世紀を代表する建築家のひとりであるフランスのル・コルビュジェによる設計でも知られており、本館と前庭を含む敷地全体が「世界文化遺産」に登録されています。今回、2022年4月に前庭のリニューアル工事を行なった国立西洋美術館を3Dレーザースキャナーで撮影した点群データ(※1)とフォトグラメトリ技術を用いてデジタルアーカイブし、それをソニーの空間再現ディスプレイで鑑賞することで、本館内の通常は立ち入ることができないエリアを3Dメガネやヘッドセットを装着せずに裸眼のまま立体視できるデジタルコンテンツを制作しました。

空間再現ディスプレイは、独自の高速ビジョンセンサーと視線認識技術により、画面を見る人の瞳の位置情報を把握し、立体映像をリアルタイムに生成して左右の目に届けるディスプレイです。国立西洋美術館の3DCGを空間再現ディスプレイで表示することにより、体験者は複雑な建物の空間構成を直観的に理解できるほか、まるで目の前に建物が現れたかのような豊かな色彩と立体感を体験できます。

また、スマートフォン用コンテンツでは、館内5カ所に設置した二次元バーコードをスマートフォンで読み込み、主に非公開ゾーンを歩くように体験できます。鳥のように上空から建物を眺めたり、通常は公開されていない照明ギャラリーをのぞき込んだり、階段を使って屋上に上がったりと、ゆびさきでめぐるデジタル建築ツアーをお楽しみください。

※1：点群データとは
レーザースキャナーなどを用いて取得した3次元座標(XYG)の集合体です。3次元の座標情報の他に色情報(RGB)もあわせて取得することで膨大な数の色のついた点が3Dで表現され、実建築物をミリ単位の精度でデジタルデータ化することができます。

報道関係者各位

2023年7月26日
太陽企画株式会社

【デジタルコンテンツ「ゆびさきでめぐる世界遺産－ぐるぐる国立西洋美術館－」概要】

- ・公開期間：2023年9月3日（日）まで ※休館日を除く
- ・公開場所：国立西洋美術館 本館（所在地：東京都台東区上野公園7-7）
- ・国立西洋美術館 公式サイト：<https://www.nmwa.go.jp/>

デジタルコンテンツ① 空間再現ディスプレイで見る3Dモデル

裸眼で見られる空間再現ディスプレイ上で、実在感のある3Dモデルを没入感や立体感とともに鑑賞することができます。コントローラーを使って、本館の断面や19世紀ホール、3階の旧館長室や中3階照明ギャラリーの室内を左右上下に移動したり、水平・垂直方向の断面など、好きな場所をご覧ください。

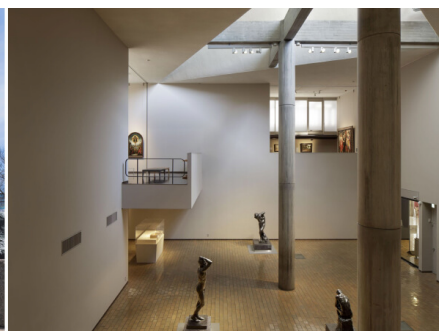
- ・設置場所：国立西洋美術館本館 エントランスホール
- ・設置台数：5台
- ・機種名：ソニー 空間再現ディスプレイ（Spatial Reality Display）ELF-SR2



空間再現ディスプレイに映し出された国立西洋美術館のイメージ



空間再現ディスプレイでの体験イメージ



前庭および本館内観 © 国立西洋美術館

報道関係者各位

2023年7月26日
太陽企画株式会社

デジタルコンテンツ② スマートフォン用コンテンツ

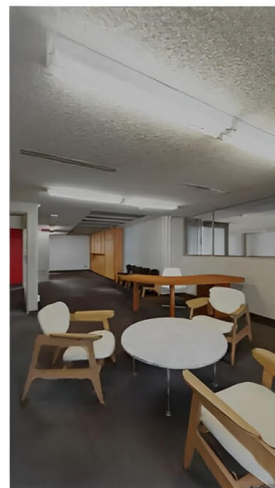
館内5カ所に設置した二次元バーコードをスマートフォンで読み込み、主に非公開ゾーンを歩くように体験できます。鳥のように上空から建物を眺めたり、通常は公開されていない照明ギャラリーをのぞき込んだり、階段を使って屋上に上がったりと、ゆびさきでめぐるデジタル建築ツアーをお楽しみください。



イメージ画像



(左) 中3階バルコニーと照明ギャラリー



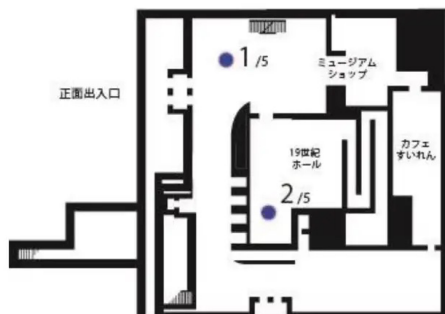
(右) 旧館長室

▼二次元バーコード設置場所および（コンテンツ内容）

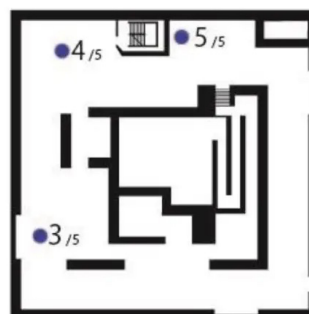
1. 本館エントランス特設コーナーおよびデジタルサイネージ動画（外観と屋上）
2. 19世紀ホール世界遺産パネル付近（19世紀ホール）
3. 2階展示室南面ベンチ付近（中3階バルコニーと照明ギャラリー）
4. 2階展示室旧館長室窓面下（旧館長室）
5. 階段付近（階段）

※1～2は、無料でご体験いただけます。

※3～5のご利用には、常設展の観覧券が必要です。



本館 1階



本館 2階

報道関係者各位

2023年7月26日
太陽企画株式会社

展示イメージ

【太陽企画について】

 太陽企画株式会社

社名	太陽企画株式会社 (TAIYO KIKAKU Co., Ltd.)
代表者	岩井健二
所在地 (本社)	〒105-0004 東京都港区新橋5-21-1
創業	1968年 (昭和43年)
事業内容	TVCMをはじめとする、広告宣伝全般/コミュニケーションコンテンツの企画・制作。
CM制作事例	「キリン一番搾り」「花王アタックZERO」など
デジタルアーカイブ制作事例	・須磨寺VR： https://hacosco.com/suma/ ・針尾送信所VR： http://hacosco.com/hario/ ・世界遺産姫路城VR： http://hacosco.com/himeji-castle/ ・兵庫区近代化遺産VR： http://hacosco.com/hyogoku/
公式サイト	https://www.taiyokikaku.com/

▶ プレスリリース画像素材：<https://xfs.jp/eHDyX>

《 本件に関するお問合せ | 太陽企画株式会社 広報室 (担当：菊地) PR@taiyokikaku.com 》